

CTM V6 WERKZEUG- UND PROZESSÜBERWACHUNGSSYSTEM



Abbildung ähnlich

Besondere Eigenschaften

- Überwachungssystem für Werkzeugmaschinen in der Serienfertigung
- Flexibles Schnittstellenkonzept: Profibus, Profinet, Focas, Ethernet IP
- Steuerungs- und herstellerunabhängiger Einsatz
- Unterschiedliche Überwachungsfunktionen
- Prozessdokumentation
- Prozessoptimierung

Funktionalitäten

Überwachungsmethoden

Standard	Bruch-, Fehl-, Überlast- und Verschleiß*-Überwachung
SAS	zusätzl: Auswahl von Überwachungssegmenten
dx/dt	für lange Bearbeitungsprozesse oder kleine Losgrößen
Wälzfräsen*	frühzeitige Erkennung von Verschleiß
Fluidstrategie*	für Tieflochbohrungsbearbeitung

Visualisierung

4-kanalige Darstellung	Prozess, Grenzen, Lerndaten
Konfiguration	Bedienerhilfen, Menüs zur automatischen und manuellen Grenzanpassung
Skalierung*	Anzeige absoluter Werte, z.B. Nm
Mehrsprachigkeit	Grundpaket mit 7 Sprachen (Deutsch, Englisch, Italienisch, Portugiesisch, Spanisch, Niederländisch)

Dokumentation***

Datenabfrage	letzte Prozesse, letzte Alarme, letzte Events
Statistik* mit Automatikfunktion	Datenspeicher (letzte Prozesse, letzte Alarme)
Prozessdokumentation **	Datensammlung, Messdaten
Screenshotfunktion	für gezieltes Abspeichern aktueller Visualisierungen

Optimierung

AC Adaptive Control **	Vorschubsteuerung für konstante Werkzeugbelastung und Taktzeitverkürzung
Standzeitoptimierung	durch Verschleißerkennung*

Erläuterung: * optionale Zusatzfunktionen
 ** mit PROFIBUS, PROFINET, FOCAS, ETHERNET IP
 *** Optimale Funktionssicherheit ist abhängig von Recherauslastung und Netzwerkbelastung

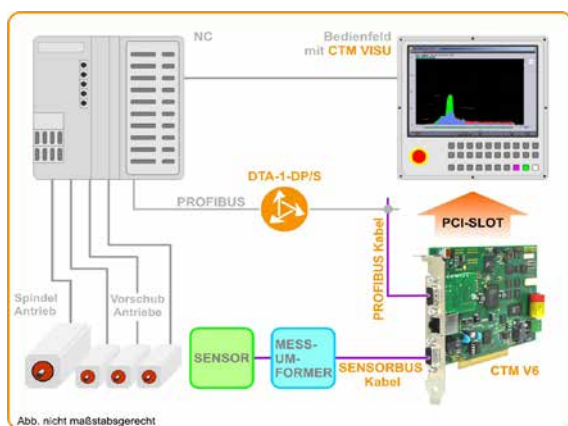


Abbildung ähnlich

Anwendungsbeispiel: CTM V6 – PB, sensorlose Prozessdatengewinnung direkt aus dem Steuerungskern über den DTA (Digital Torque Adapter)

Werkzeug- und Prozessüberwachungssystem

CTM V6

Aufsteckplatine:
Bsp.: PROFIBUS
Schnittstelle

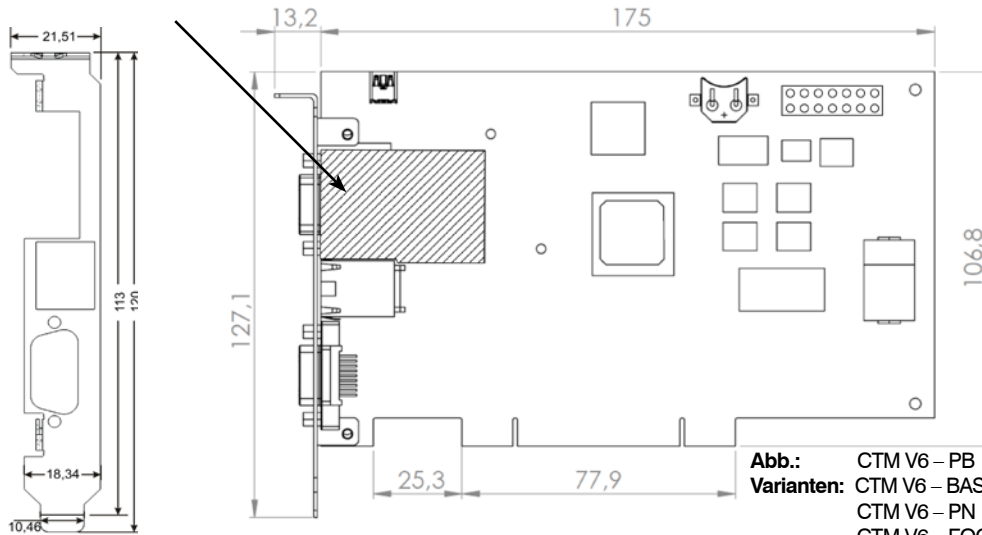


Abb.: CTM V6 – PB
Varianten: CTM V6 – BASIC ohne Aufsteckplatine
CTM V6 – PN
CTM V6 – FOCAS
CTM V6 – IP

CTM V6 XX Technische Daten	
Abmessungen	Euroformat PCI-Karte 110 x 180 mm
Gewicht (kg)	BASIC 0,141 PB 0,160 FOCAS, IP 0,172 PN 0,171
Betriebstemperatur	0..+55 °C
Stromaufnahme kurzz. Anlaufstrom	850 mA (nominal 5 V) bis zu 3 A (max. 3 ms)
Prozessdatenerfassung	1 GB zum Erfassen von 4h/Kanal Gesamtüberwachungsdauer, inkl. der Lernschnitte
Schnittstellen	X2 Ethernet TCP/IP
	X3 ARTIS Sensorbus ASB
	X4 4 x dign-IN, 4 x dig.-OUT über CTM BX-2-IO
Systemvoraussetzungen	Hinweis! Starke CPU-Auslastung oder eine Überlastung des Netzwerkes können die Funktion der Software beeinträchtigen. Für optimale Funktionssicherheit nicht benötigte Applikationen schließen und ggf. ein separates Netzwerk nutzen.
PCI-Steckplatz	1 freier PCI-Steckplatz

Windows Betriebssystem (andere Betriebssysteme auf Anfrage)	WIN XP (SP3) / WIN7 / WIN8 / WIN10 (32/64 bit)
Speicherplatz auf Festplatte	> 100 MB
Konformität	CE

Schnittstellenvarianten	
CTM V6 – BASIC	
Code	O830Z410007
Systemanbindung X1	ohne
CTM V6 – PB	
Code	O830Z410008
Systemanbindung X1	PROFIBUS
CTM V6 – PN	
Code	O830Z410016
Systemanbindung X1	PROFINET
CTM V6 – FOCAS	
Code	O830Z410018
Systemanbindung X1	FOCAS
CTM V6 – IP	
Code	O830Z410009
Systemanbindung X1	ETHERNET IP

Eine vollständige, aktuelle Liste der Anschriften erhalten Sie auf der offiziellen Marposs-Webseite.



www.marposs.com

ODN6419DE03 – Ausgabe 11/2017 – Änderungen vorbehalten
© Copyright 2017 MARPOSS Monitoring Solutions GmbH (Deutschland) – Alle Rechte vorbehalten.

ARTIS und andere Namen und Zeichen der Marposs-Produkte, die im vorliegenden Datenblatt erwähnt oder gezeigt werden, sind eingetragene Marken oder Marken von Marposs in den USA und anderen Ländern. Die Rechte Dritter an Marken oder eingetragenen Marken (sofern vorhanden), die in dieser Publikation erwähnt sind, gehören dem jeweiligen Eigentümer.

Marposs verfügt über ein integriertes System für die Verwaltung von Qualität, Umweltschutz und Sicherheit gemäß den Normen ISO 9001, ISO 14001 und OHSAS 18001. Marposs wurden die Zertifikate EAQF 94 und Q1-Award verliehen.



Neueste Version dieses Dokuments herunterladen